



Claire Bianchi

Un lendemain se dessine

Exposition personnelle
'Dans l'atelier'
1er et 2 octobre 2022

© Claire Bianchi 2024

Un lendemain se dessine

Peintures de Claire Bianchi



Dessin (aquarelle et encre de chine),
carnet n°52 / 2022



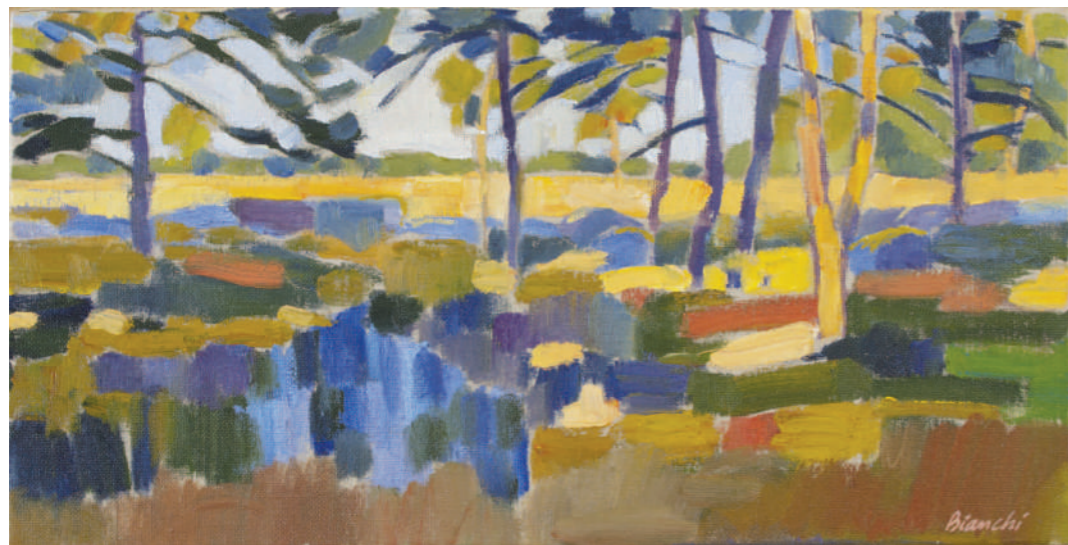
Les herbes jaunes

20 x 40 cm



La baraque à Guinet

20 x 40 cm



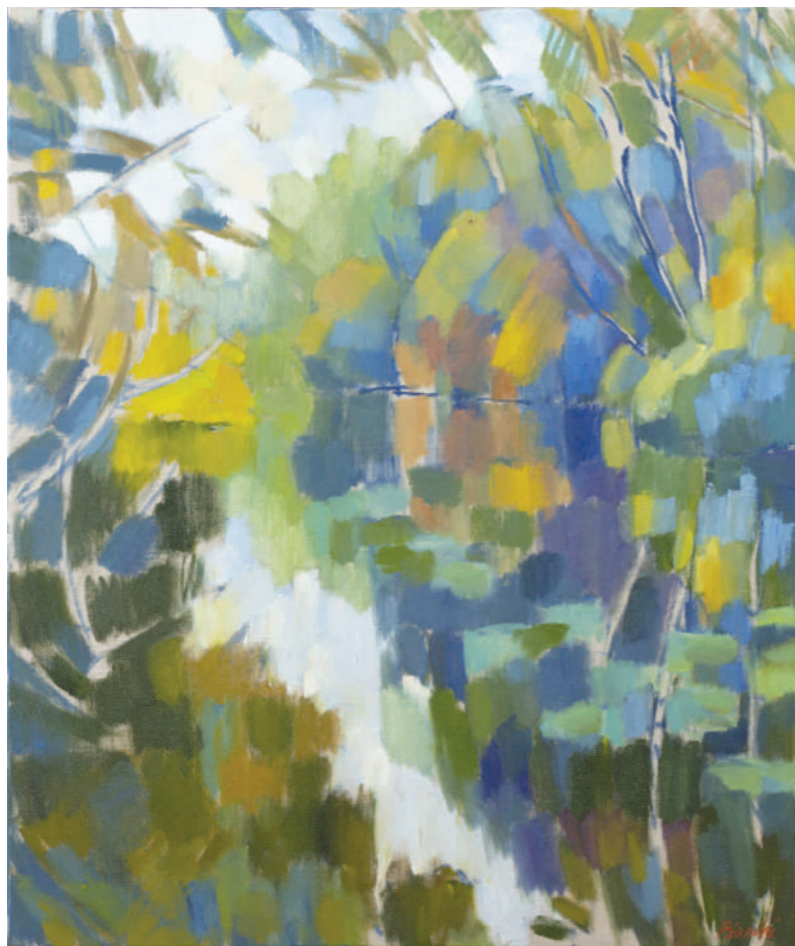
Les mares, route de Trévis

20 x 40 cm



Pins le soir, Apremont

20 x 40 cm



Reflets du 18 août 21

55 x 46 cm



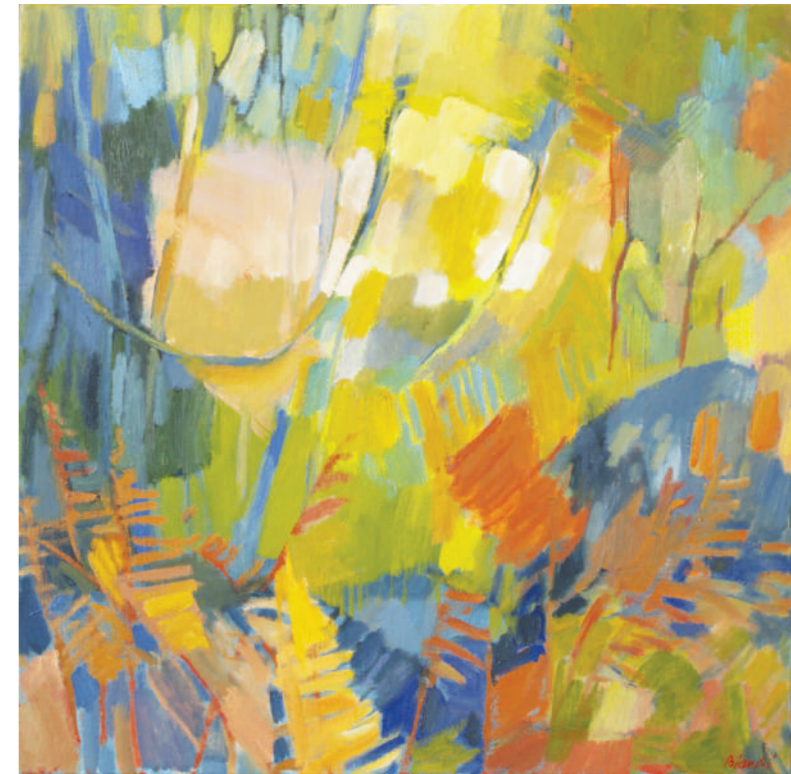
A pas lents

81 x 100 cm



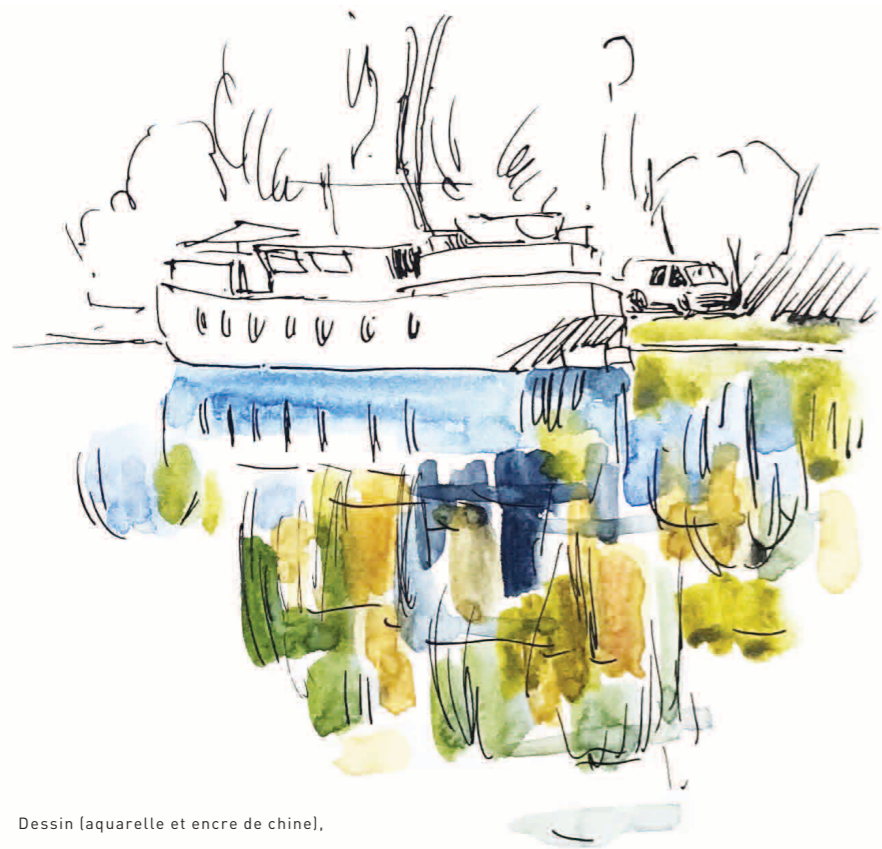
**L'arbre
de plein vent**

114 x 146 cm



Forêt et fougères

50 x 50 cm



Dessin (aquarelle et encre de chine),
carnet n°53 / 02.07.22

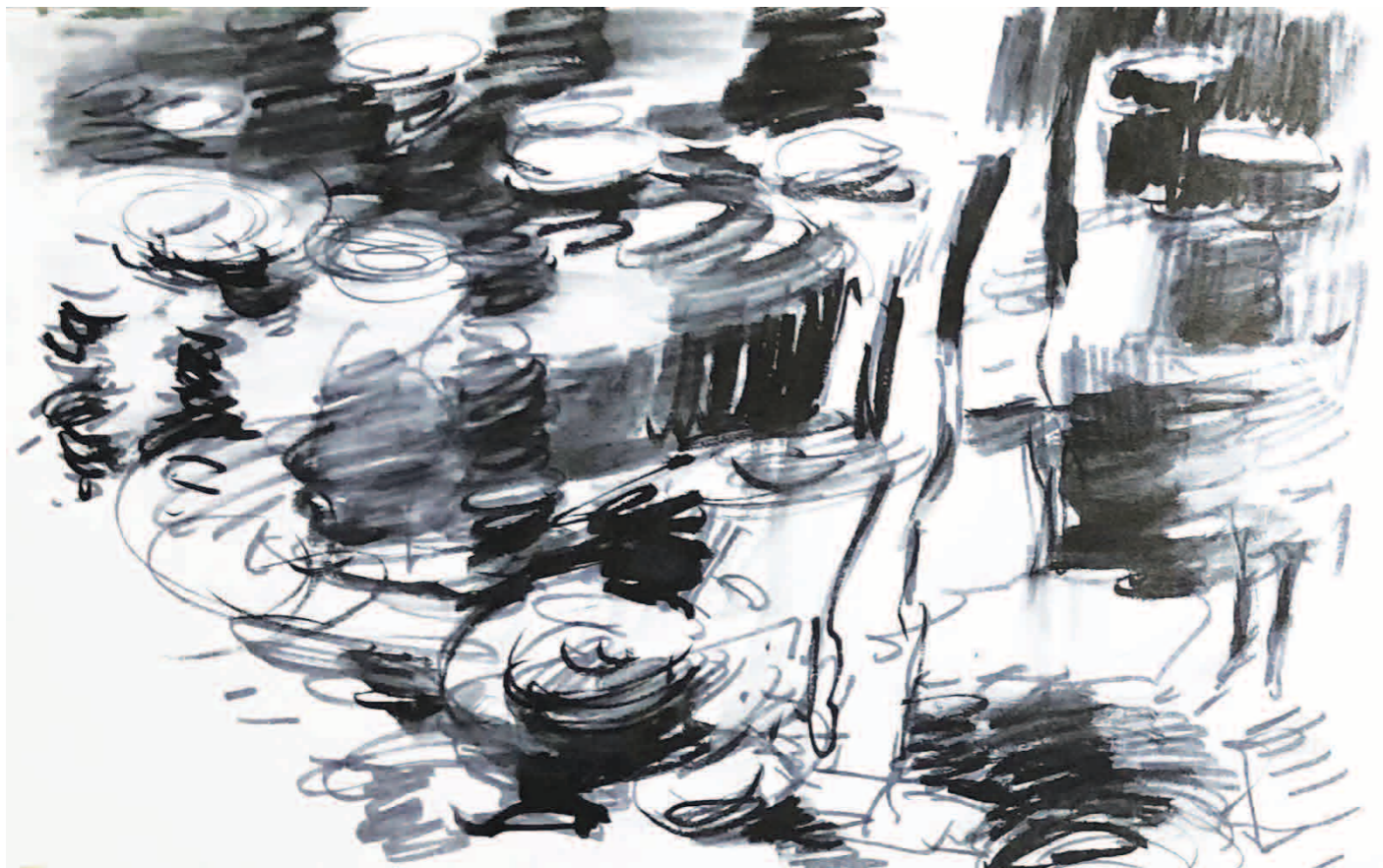


L'île aux Barbiers, Samoa 46 x 55 cm

Les lumières ne sont belles qu'en transparence

89 x 130 cm





Dessin (feutre), carnet n°48 / 12.10.20



Eau débordante

146 x 114 cm



Plongée des nimbes

116 x 81 cm



Rivage nocturne

97 x 146 cm



Dessin (feutre), carnet n°48 / 12.10.20

Une esquisse d'ailes

114 x 146 cm





Forêt #7

46 x 55 cm



Premières couleurs des arbres 54 x 65 cm

Chambre des eaux
65 x 92 cm





Minutes essentielles

50 x 40 cm

Ce lieu de profondeur

81 x 100 cm





Nuance de vert pâle — orangé

89 x 130 cm



Forêt #2 60 x 92 cm



Un lendemain se dessine 81 x 116 cm



En montant, le soir 30 x 60 cm



Les attentives

100 x 100 cm



Forêt #4
60 x 46 cm



Prélude au blanc 33 x 41 cm



Pur souffle qui passe 46 x 55 cm





Le marais du Lutin 27 x 41 cm



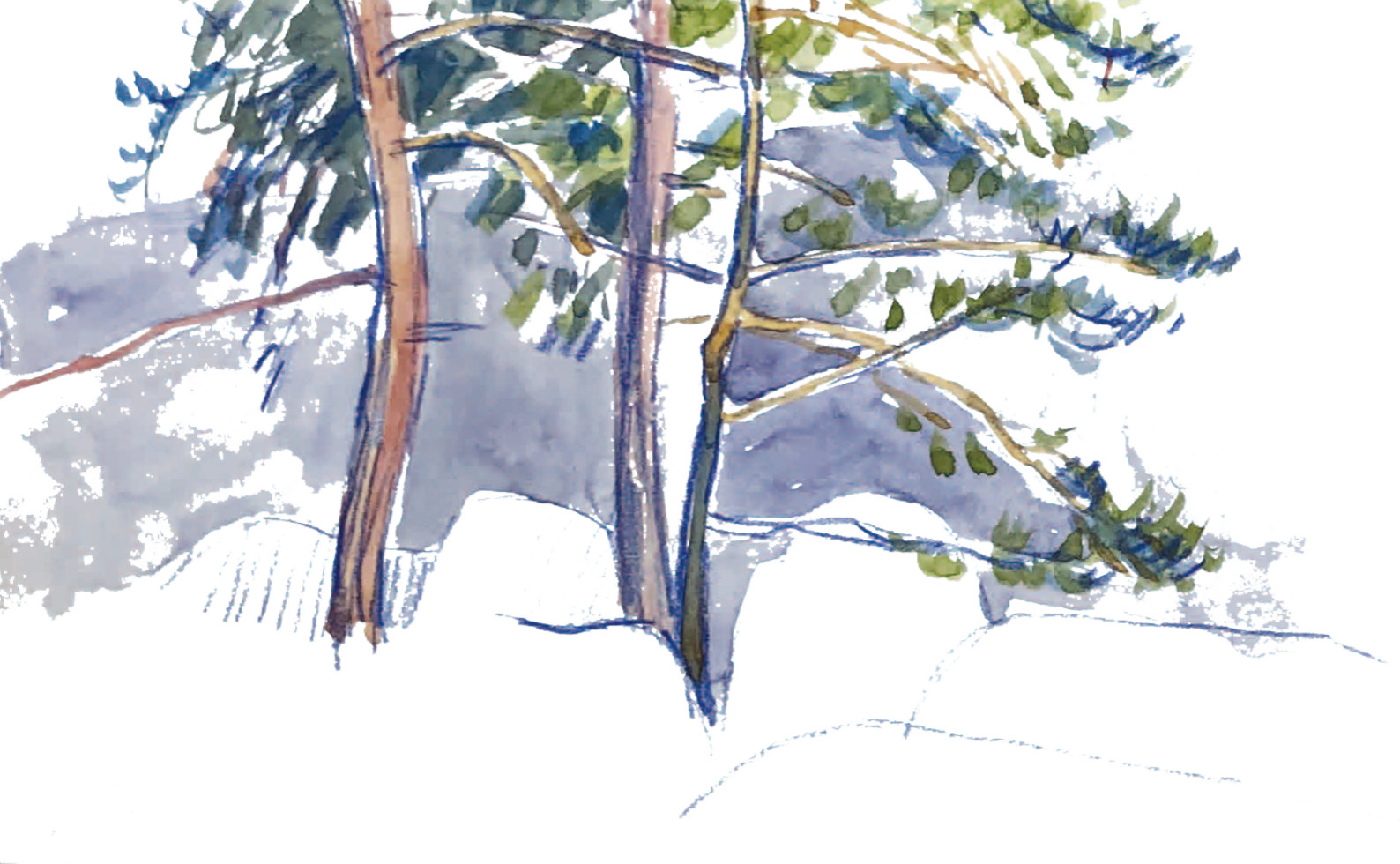
Les eaux intérieures

89 x 116 cm

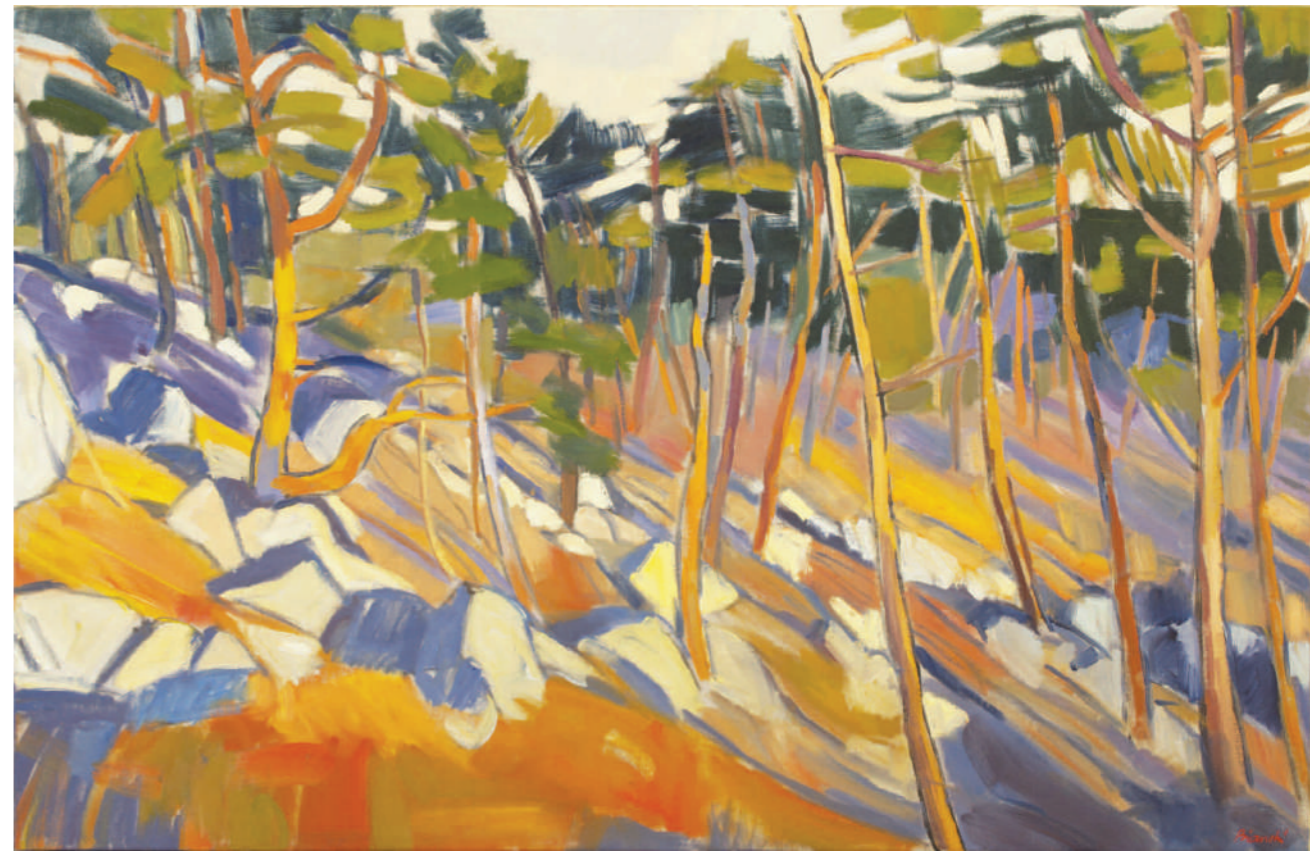


La mare aux biches, Apremont 65 x 100 cm





Dessin (aquarelle), carnet n°48 / 24.03.21



Forêt #3, Bourron-Marlotte 60 x 92 cm



Dessin (encre de chine), carnet n°48 / 02.04.21



Restant du Long Rocher 27 x 41 cm

Forêt #5

65 x 100 cm





Derniers rayons 27 x 41 cm



Fougères #2 60 x 92 cm



Le raku jaune

30 x 30 cm



Les galets

30 x 30 cm



Quelques livres et une bouteille

30 x 30 cm



Un citron à Bloomsbury

30 x 30 cm

Repères biographiques

Claire Bianchi est née en 1963 à Cherbourg.

Formée au métier de graphiste et illustratrice à l'École Estienne à Paris, elle s'établit en 1993 à Saint-Mammès, sur les rives de la Seine et du Loing où elle travaille aujourd'hui, se consacrant entièrement à la peinture à l'huile.

Elle pratique une peinture expressionniste et gestuelle inspirée de son lieu et de ses nombreux voyages s'appuyant sur une incessante observation de la nature, un travail de mémoire et de retranscription empreint des sentiments éprouvés de la couleur et de la lumière. Profondeur, surface, verticalité la conduisent peu à peu à élargir ses formats et questionner avec pertinence la création d'une surface picturale à la fois frontale et transparente.

Dès les années 2000, elle expose très régulièrement son travail lors d'expositions personnelles ou collectives, en France et à l'étranger.

Claire Bianchi was born in 1963 in Cherbourg.

Trained as a graphic artist and illustrator at the Ecole Estienne in Paris, in 1993 she moved to Saint Mammès, a village at the confluence of the Seine and Loing rivers where she still lives and works, dedicates herself entirely oil painting.

She paints with an expressive and vigorous style, inspired by her surroundings and her extensive travels, concentrating on a keen observation of nature and on memory, while working with a heightened sensitivity to colour and light. Consideration of depth, surface and vertical space have inspired her to gradually expand her format and create a pictorial surface that is both frontal and transparent.

For well over a decade, she has regularly shown her work in personal and group exhibitions in France and abroad.



Photo Cécile Nguyen

Expositions personnelles

- 2022 Le Mur · Prieuré de Pont-Loup · Moret-sur-Loing
- 2019 Galerie Artfontainebleau · Fontainebleau · France
- 2017 Galerie Artfontainebleau · Fontainebleau · France
- 2015 Galerie Artfontainebleau · Milly-la-Forêt · France
- 2014 Galerie Artfontainebleau · Fontainebleau · France
- 2013 Galerie Artfontainebleau · Samois s/Seine · France
- 2012 Galerie Artfontainebleau · Fontainebleau · France
- 2011 Poorvo · Finlande
- 2010 Galerie Artfontainebleau · Fontainebleau · France
- 2006 Espace Saint-Jean · Melun · France
- 2006 Centre Culturel Français · Helsinki · Finlande
- 2005 Parlement Européen · Strasbourg · France
- 2004 Prieuré de Pont-Loup · Moret-sur-Loing · France
- 2003 Galerie de la Place (Place des Vosges) · Paris
- 2002 Galerie El Racó d'en Cesc · Barcelone · Espagne
- 2001 Pavillon de l'Érable · Avon · France

Expositions collectives

- 2018 St'Art · Strasbourg · Galerie Artfontainebleau
- 2017 Lamu Painters Festival · Lamu Island · Kenya
- 2016 Köln Art.Fair · Galerie Artfontainebleau · Allemagne
- 2016 Katwijk · Pays-Bas
- 2014 Köln Art.Fair · Galerie Artfontainebleau · Allemagne
- 2014 Konstanz · Galerie Artfontainebleau · Allemagne
- 2013 Köln Art.Fair · Galerie Artfontainebleau · Allemagne
- 2012 Köln Art.Fair · Galerie Artfontainebleau · Allemagne
- 2012 Gallery PR2 · Amsterdam · Pays-Bas
- 2011 Köln Art.Fair · Galerie Artfontainebleau · Allemagne
- 2009 Galerie Het Cleyne Huys · La Haye · Pays-Bas
- 2009 Prieuré de Pont-Loup · Moret-sur-Loing · France



Fougères #1

38 x 55 cm

Les œuvres reproduites dans ce catalogue
ont été réalisées en 2021 et 2022.

Imprimé en décembre 2024
sur les presses de l'Imprimerie Artisanale à Barbizon.

ISBN 978-2-9542253-7-1

Bianchi

www.claire-bianchi.com

