

An abstract painting by Claire Bianchi, featuring a dense and textured composition of various colors including blue, green, yellow, pink, and white. The brushstrokes are visible and expressive, creating a sense of movement and depth. The overall effect is a vibrant and complex visual field.

Claire Bianchi  
Notre monde dénudé

# Notre monde dénudé

Peintures de Claire Bianchi





S'écarter de la rive 97 x 146 cm



Lumière féconde 97 x 130 cm



Bleus — matin d'hiver 15 x 30 cm



Toi qui converses 89 x 130 cm



L'eau pleine  
146 x 97 cm



Le viaduc, dernière lumière 24 x 31 cm

Le temps s'assoit à côté de moi

Diptyque 2x(146 x 97) cm

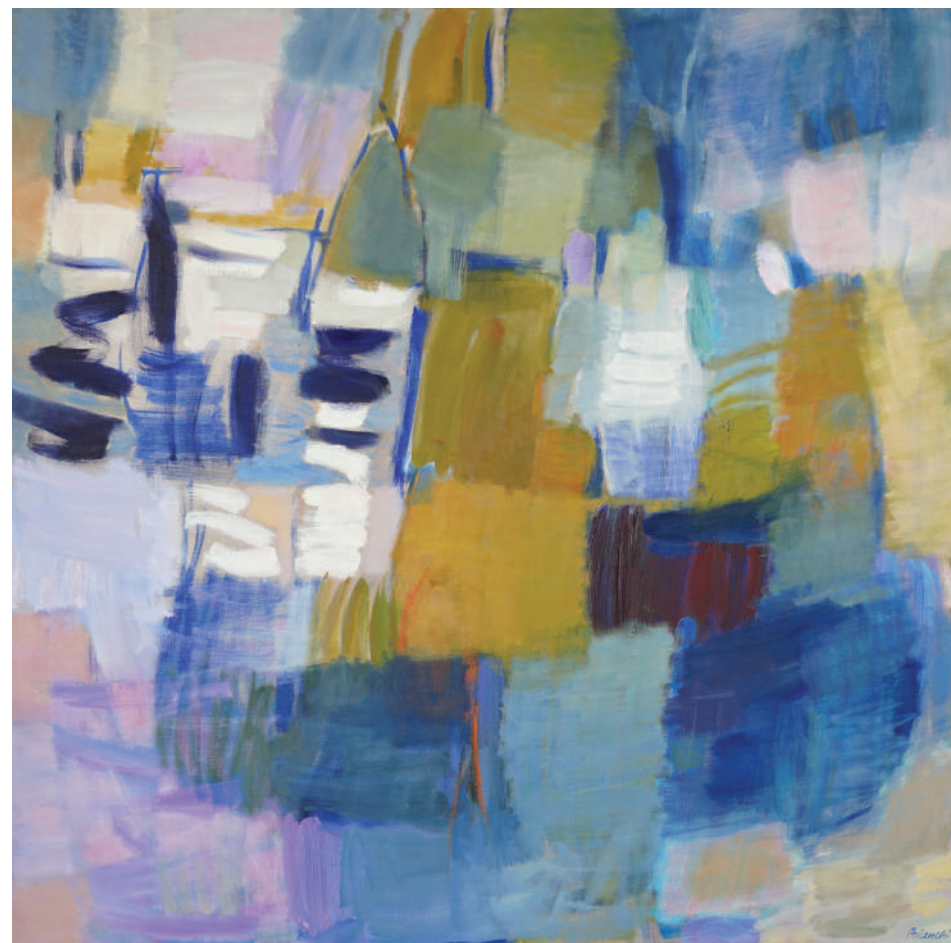








D'où vient ton chant ? 65 x 100 cm



Un souffle effleure  
la surface

100 x 100 cm



Dessin (feutre et lavis), carnet n°57 / 10.01.24



Nacré — bleu et rose

40 x 40 cm



Sans titre

40 x 40 cm



Frissons d'eau 60 x 92 cm



Le bachot du pêcheur 20 x 40 cm



Dessin (aquarelle et feutre), carnet n°57 / 19.10.23



Le jour t'accompagne de nos lendemains

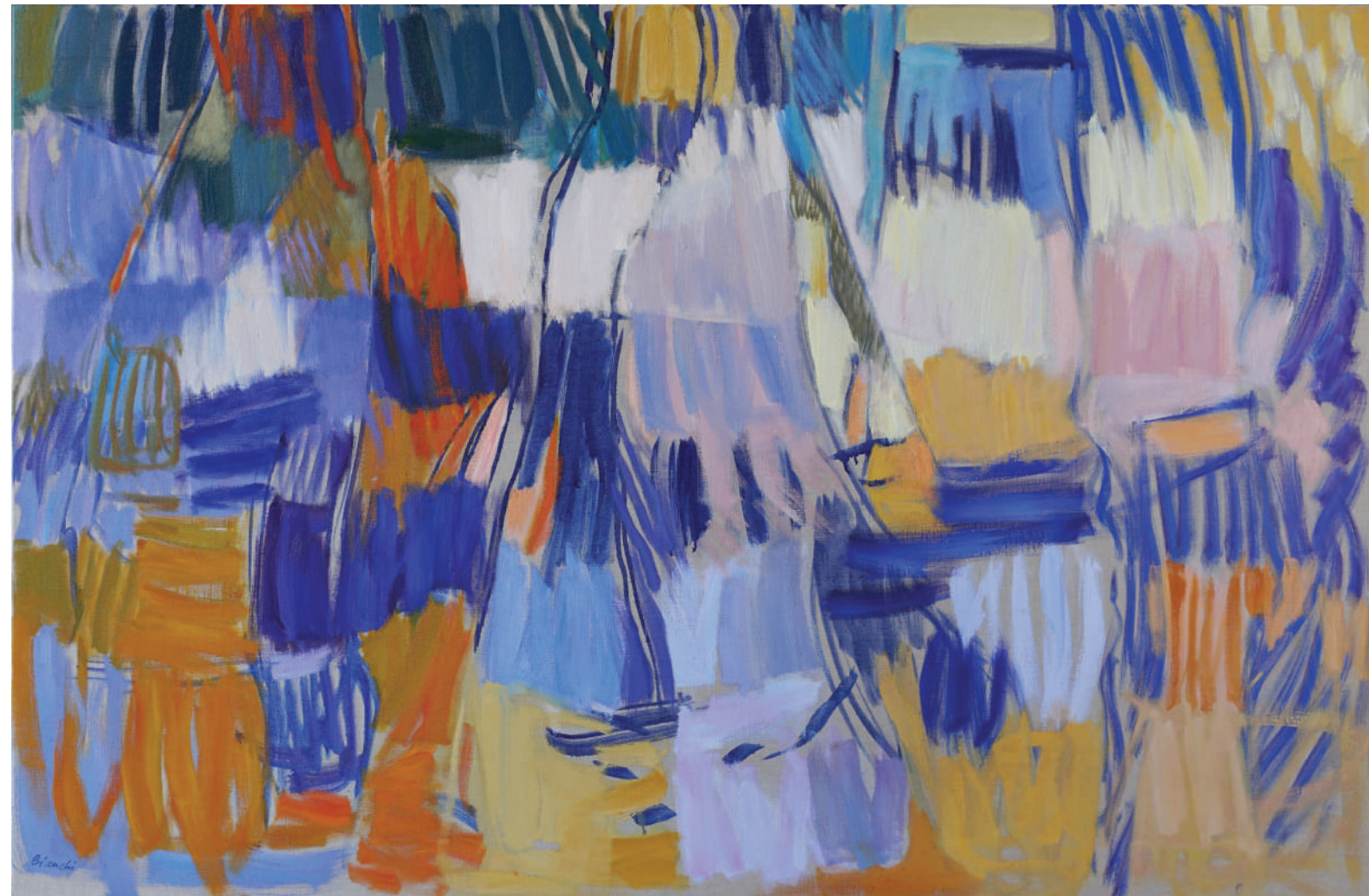
89 x 130 cm



Dessin (aquarelle et crayon), carnet n°57 / 29.10.23

Franchard, les mares saisonnières

27 x 41 cm

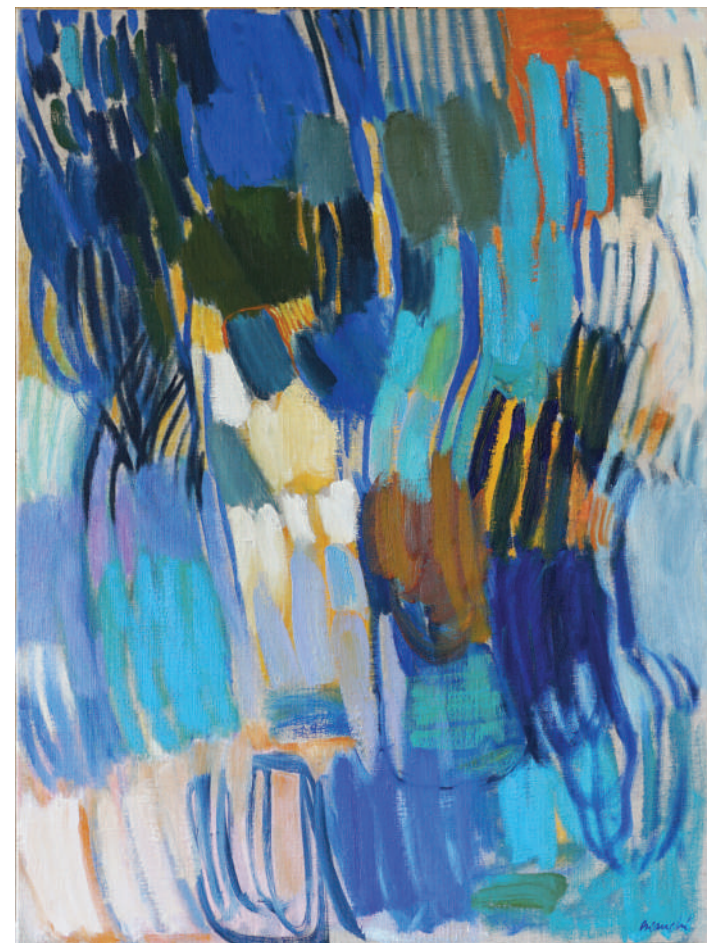


Une multitude d'oiseaux inconnus 97 x 146 cm



À fleur de peau

55 x 46 cm



Couleur d'écaille et  
de ferveur

73 x 54 cm



Patience du jour

65 x 54 cm



Habiter l'instant 89 x 130 cm





De puis le parador de Fortosa



Bouleau blanc — fougères rouille 60 x 92 cm



L'heure nouvelle

81 x 116 cm

Mallorca 130 x 195 cm





Soleil rouge — matin d'hiver 15 x 30 cm



Le pin rouge 24 x 31 cm



Sous-bois avec bouleaux 24 x 31 cm



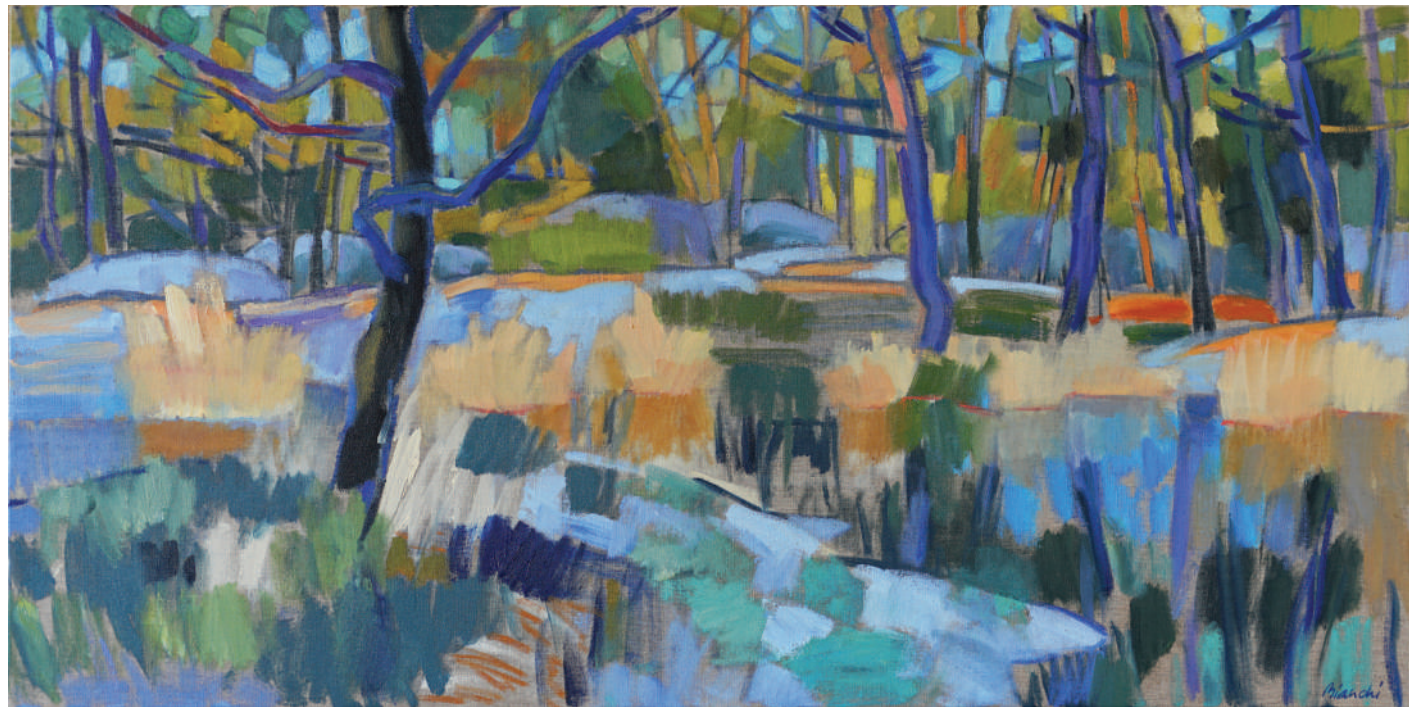
La Seine s'enflamme 15 x 30 cm



Dessin (feutre et lavis), carnet n°57 / 10.01.24



Mare, Rocher de Milly 20 x 40 cm



Le sentier est sous l'eau 50 x 100 cm



Les herbes 46 x 55 cm



Nos marches lentes

65 x 54 cm





Route de la louve, le soir 15 x 30 cm



Jusqu'au couchant 50 x 100 cm



Mousses — forêt d'hiver 24 x 31 cm



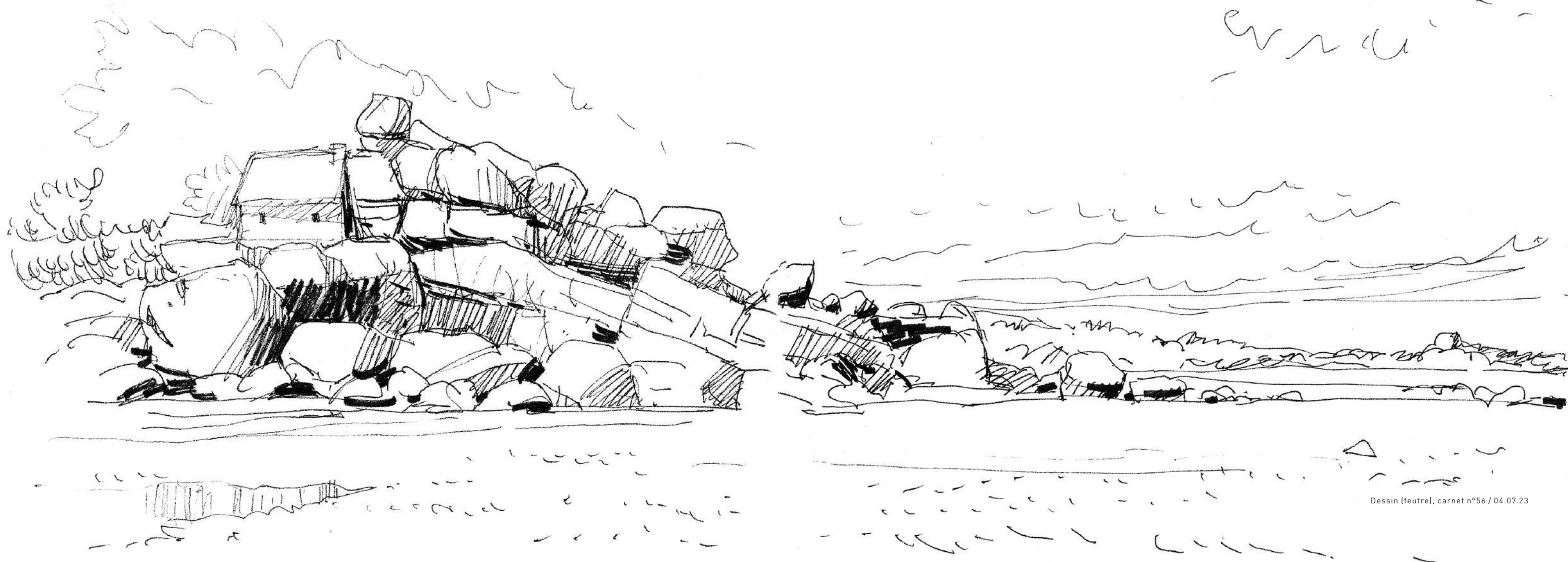
Dessin (encre et aquarelle), carnet n°55 / 29.03.23



Saint-Mammès, aube du printemps 22 x 34,5 cm



Bras d'eau 60 x 81 cm



## Repères biographiques

Claire Bianchi est née en 1963 à Cherbourg.

Formée au métier de graphiste et illustratrice à l'École Estienne à Paris, elle s'établit en 1993 à Saint-Mammès, sur les rives de la Seine et du Loing où elle travaille aujourd'hui, se consacrant entièrement à la peinture à l'huile.

Elle pratique une peinture expressionniste et gestuelle inspirée de son lieu et de ses nombreux voyages s'appuyant sur une incessante observation de la nature, un travail de mémoire et de retranscription empreint des sentiments éprouvés de la couleur et de la lumière. Profondeur, surface, verticalité la conduisent peu à peu à élargir ses formats et questionner avec pertinence la création d'une surface picturale à la fois frontale et transparente.

Dès les années 2000, elle expose très régulièrement son travail lors d'expositions personnelles ou collectives, en France et à l'étranger.

Claire Bianchi was born in 1963 in Cherbourg.

Trained as a graphic artist and illustrator at the Ecole Estienne in Paris, in 1993 she moved to Saint Mammès, a village at the confluence of the Seine and Loing rivers where she still lives and works, dedicates herself entirely oil painting.

She paints with an expressive and vigorous style, inspired by her surroundings and her extensive travels, concentrating on a keen observation of nature and on memory, while working with a heightened

sensitivity to colour and light. Consideration of depth, surface and vertical space have inspired her to gradually expand her format and create a pictorial surface that is both frontal and transparent.

For well over a decade, she has regularly shown her work in personal and group exhibitions in France and abroad.



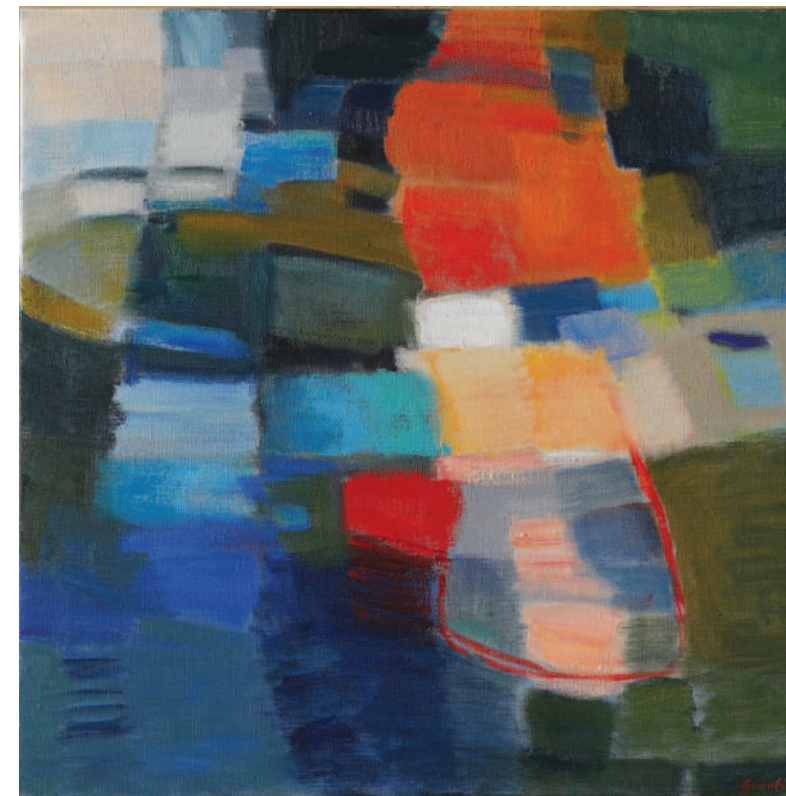
Photo Cécile Nguyen

#### Expositions personnelles

- 2022 Le Mur · Prieuré de Pont-Loup · Moret s/Loing
- 2019 Galerie Artfontainebleau · Fontainebleau · France
- 2017 Galerie Artfontainebleau · Fontainebleau · France
- 2015 Galerie Artfontainebleau · Milly-la-Forêt · France
- 2014 Galerie Artfontainebleau · Fontainebleau · France
- 2013 Galerie Artfontainebleau · Samois s/Seine · France
- 2012 Galerie Artfontainebleau · Fontainebleau · France
- 2011 Poorvo · Finlande
- 2010 Galerie Artfontainebleau · Fontainebleau · France
- 2006 Espace Saint-Jean · Melun · France
- 2006 Centre Culturel Français · Helsinki · Finlande
- 2005 Parlement Européen · Strasbourg · France
- 2004 Prieuré de Pont-Loup · Moret-sur-Loing · France
- 2003 Galerie de la Place (Place des Vosges) · Paris
- 2002 Galerie El Racó d'en Cesc · Barcelone · Espagne
- 2001 Pavillon de l'Érable · Avon · France

#### Expositions collectives

- 2018 St'Art · Strasbourg · Galerie Artfontainebleau
- 2017 Lamu Painters Festival · Lamu Island · Kenya
- 2016 Köln Art.Fair · Galerie Artfontainebleau · Allemagne
- 2016 Katwijk · Pays-Bas
- 2014 Köln Art.Fair · Galerie Artfontainebleau · Allemagne
- 2014 Konstanz · Galerie Artfontainebleau · Allemagne
- 2013 Köln Art.Fair · Galerie Artfontainebleau · Allemagne
- 2012 Köln Art.Fair · Galerie Artfontainebleau · Allemagne
- 2012 Gallery PR2 · Amsterdam · Pays-Bas
- 2011 Köln Art.Fair · Galerie Artfontainebleau · Allemagne
- 2009 Galerie Het Cleyne Huys · La Haye · Pays-Bas
- 2009 Prieuré de Pont-Loup · Moret-sur-Loing · France



Une pensée se penche 50 x 50 cm



Raku jaune — oranges et bleus 22 x 16 cm

Les œuvres reproduites dans ce catalogue  
ont été réalisées en 2023 et 2024.

Imprimé en août 2024  
sur les presses de l'Imprimerie Artisanale à Barbizon.  
ISBN 978-2-9542253-5-7



Bianchi

[www.claire-bianchi.com](http://www.claire-bianchi.com)

